



# GUERRERO

GOBIERNO DEL ESTADO  
LIBRE Y SOBERANO



PROGRAMA ESTATAL DE  
LA DIFUSIÓN A LA CULTURA  
DE PROTECCIÓN CIVIL  
COORDINACIÓN NACIONAL DE PROTECCIÓN CIVIL

SECRETARÍA  
DE PROTECCIÓN CIVIL

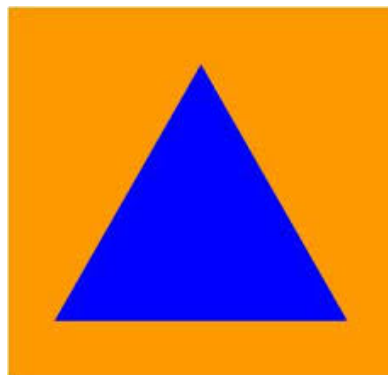


PROTECCIÓN CIVIL  
GUERRERO



## LA PROTECCIÓN CIVIL EN GUERRERO.

La protección civil es un conjunto de principios, políticas, normas, planes, programas, medidas y acciones preventivas, de auxilio, recuperación y apoyo a la sociedad en su conjunto, destinadas a salvaguardar la vida, la salud y los bienes materiales de las personas, así como la planta productiva, la preservación de los servicios públicos y el medio ambiente, ante la presencia de agentes perturbadores de origen natural o antropogénico.





## PRINCIPIOS DE PROTECCIÓN CIVIL.

Es importante puntualizar que la Secretaría de Protección Civil para aplicar la Gestión Integral de Riesgos, se apega a los Principios Fundamentales del Derecho Internacional Humanitario, directrices universales establecidas en los Convenios de Ginebra y sus Protocolos Adicionales, en busca de transformar al estado de Guerrero en una Entidad resiliente.





# TRANSITANDO DE UN SISTEMA ESTATAL REACTIVO A UNO PREVENTIVO







## CAPACITACIÓN

Capacitación y asesoría a Unidades Internas de Protección Civil, con temas en la Elaboración de Programas de Protección Civil, Prevención de Incendios y Uso de Extintores, Primeros Auxilios, Recate Básico y Técnicas de Evacuación de inmuebles.





## HOSPITAL SEGURO

Asesoría y capacitación en la implementación del Programa Hospital Seguro, de acuerdo a los lineamientos e implementación del Programa Interno de Protección Civil en instalaciones hospitalarias, elaborando su Plan Hospitalario en caso de Desastre.





Fomento de la Cultura de la Protección Civil, en cursos de verano, museos interactivos, entre otros, en forma lúdica proporcionando la información a los pequeños a través de juegos divertidos para que estos comiencen a interactuar en actividades de Protección Civil.





Capacitación a Prestadores de Servicios Turísticos, con temas de Primeros Auxilios, Prevención de Incendios, Técnicas de evacuación de inmuebles y Elementos Básicos de Protección Civil, con la finalidad de ofrecer al turista si así se requiere una atención adecuada como primeros respondientes.





Platicas y talleres sobre Plan Familiar de Protección Civil, dirigido a población en general donde se invita a las familias a diseñar sus planes y estar en condiciones de desarrollar actividades de autoprotección y autopreparación ante el impacto de algún agente perturbador.





Distribución de equipos de alerta sísmica y capacitación sobre su funcionamiento, considerando el alto riesgo sísmico en Guerrero.





## DIFUSIÓN

La Secretaría de Protección Civil difunde información sobre las acciones de prevención, encaminadas a fortalecer la Cultura de la Protección Civil a través de redes sociales.



**EN ESTA TEMPORADA DE LLUVIAS PREVEN, CUIDATE Y PROTÉGETE MARCA AL 066**

Temporada de lluvias  
Inicia el 15 de Mayo - Finaliza 30 de Noviembre 2015

Inicio Meteorología PC Tips Ingeniería Estructural Lluvias Atlas de Riesgos del Estado de Guerrero Prensa Otros Idiomas

Chilpancingo Acapulco Sección Náhuatl Ubica tu refugio Pc Niños

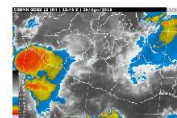
Zihuatanejo Iguala **PC en Náhuatl! Conoce nuestra sección**

Taxco **REFUGIOS TEMPORALES EN EL ESTADO DE GUERRERO**

la Administración Pública Estatal

Marco Jurídico Específico  
Aplicable a la Secretaría de  
Protección Civil

Imagen satélite actual



SECRETARÍA DE PROTECCIÓN CIVIL  
**INFORMA**

PROTECCIÓN CIVIL GUERRERO  
TE HACE LA MÁS ATENTA INVITACIÓN  
A QUE REALICES TUS REPORTES EN:



proteccioncivilquejasdenuncia@gmail.com  
**Y RECUERDA TAMBIÉN**  
066  
065

### Prevenir es vivir

Semana Estatal de Protección Civil

La Secretaría de PC, organiza la #SemanaDeProteccionCivilGuerrero2015 con actividades y conferencias, en distintas sedes del estado del 31 de agosto al 6 de septiembre. ¡Súmate!



SEMANA DE  
PROTECCIÓN  
CIVIL  
GUERRERO  
| 2015

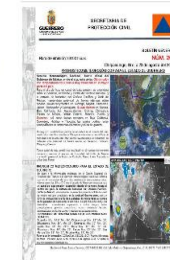


**GUERRERO**  
GOBIERNO DEL ESTADO  
LIBRE Y SOBERANO

DEL 31 DE AGOSTO AL 6 DE SEPTIEMBRE

Secretaría de Protección Civil PC Guerrero www.proteccioncivilguerrero.gob.mx

Condiciones meteorológicas



Cargo al Fondo para Atención  
a Emergencias FONDEN

2014

2015

Portal de Transparencia







Secretaría de  
Protección Civil  
Guerrero



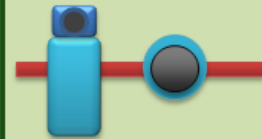
Ya estamos en temporada de frío  
Mantente atento a los avisos y  
recomendaciones de Protección Civil.



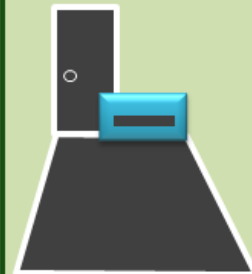
# Medidas de seguridad en el hogar ante un sismo



Aleja de las orillas de repisas  
objetos pesados o cortantes.



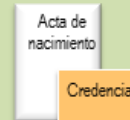
Cierra llaves de gas y agua  
para evitar fugas por la  
noche.



No obstruyas pasillos y  
salidas.

Ten a la mano teléfonos de  
emergencia.

Ubica un área segura en tu  
casa.



Ten en un lugar seguro y a la  
mano tus papeles  
importantes.



Ubica tu refugio temporal más  
cercano.



Si observas grietas en muros  
pide a un especialista en  
construcción que revise tu  
casa.



No mantengas amarradas a  
tus mascotas.



Visítanos  
[www.proteccioncivilguerrero.gob.mx](http://www.proteccioncivilguerrero.gob.mx)



Contáctanos  
[difusionpcguerrero@gmail.com](mailto:difusionpcguerrero@gmail.com)



Agréganos  
[proteccioncivilguerrero](https://www.facebook.com/proteccioncivilguerrero)



Síguenos  
[@PC\\_Guerrero](https://twitter.com/PC_Guerrero)



# TORMENTAS ELÉCTRICAS: ¡Protégete de los rayos!

## ¿Qué son?

Descargas violentas de electricidad atmosférica, que se manifiestan con rayos o chispas, emiten un resplandor breve o relámpago (luz) y un trueno (sonido). Ocurren entre mayo y octubre, pueden durar hasta dos horas.

Acompañan a una tormenta severa con lluvias intensas, vientos fuertes, probabilidad de granizo, rayos, inundaciones repentinas e incluso tornados.

## Daños por rayos



- Parálisis
- Quemaduras
- Dolor de cabeza intenso
- Pérdida de memoria y audición
- Muerte



- Cortes de energía eléctrica
- Muerte del ganado
- Desprendimientos de las estructuras edificables
- Incendios

## Infórmate

Servicio Meteorológico Nacional  
[smn.cna.gob.mx](http://smn.cna.gob.mx)

Sistema Nacional de Protección Civil  
[www.proteccioncivil.gob.mx](http://www.proteccioncivil.gob.mx)

Centro Nacional de Prevención de Desastres  
[www.cenapred.gob.mx](http://www.cenapred.gob.mx)

Centro de Ciencias de la Atmósfera, UNAM  
[www.atmosfera.unam.mx](http://www.atmosfera.unam.mx)

## ¿Cómo protegerte?

### Antes de la tormenta

Identifica nubes oscuras e imponentes



Reconoce rayos y truenos distantes



Refúgiate en el interior de un edificio o en tu casa



Resguarda a los animales de campo y de compañía



El mejor lugar para protegerte en casa es una sala con base de madera



### Durante la tormenta

Evita lugares altos como techos o montañas



Aplátate de postes eléctricos o arboles, bardas metálicas y paraguas con punta de metal



No permanezcas en grandes espacios abiertos



No te refugies debajo de los árboles



Refúgiate en tu automóvil si el motor está apagado, no tiene antena metálica y las ventanas están cerradas



Evita el contacto con agua



Fuentes: Centro Nacional de Prevención de Desastres, Centro de Ciencias de la Atmósfera, UNAM





# Difusión de acciones de prevención en lenguas originales para población indígena de la Región Montaña.

Secretaría de Protección Civil Guerrero  
**INFORMA**  
PREVENIR ES VIVIR

**TLAJTOLTIN PARA MAJKA TIJCHIHUAS SE TLAJCHINOJLI.**

- Tla chahu pan ojtli o pan tepetl, majka xkintlajkali botellas huan de vidrio porque hueltoke tlijkui kuak xotla kan tonajli.
- No ijki majka titlajkalis cerillos tlikuitika, tla tiktlikuilcha, xsehui kuajli kua titlajkalis.
- noijki tla ti poki cigarro xsehui cuajli kuatijtlakalis, ka ijkon texpalehua ka maka tlikuiske tepeme, noijki tikinmanahuis miyek yolcame huan chanti pan tepetl.



## Kenijki ti chuihuaske kuak koxepanhua se tlalolinalistli

### Tlajtoltin kuak huejlis panos se tlalolinalistli.

Xhuiya kampa huan hueltoke tlachichuihua o kuajliske mokal.

Xpiya Nojchipa kualztin o campa onka gas, atl, niman tilit. Xtekitilti se kampa kualztin ti tlakonektaros.

Ihuan mochanejakahuan, xchihuakan se nemilistli para ti mapajnos pan se tlalolinalistli.

Xekokan ken ti chiuhas kuak panohua se tlalolinalistli.



Xpiya pan momak número telefónico, huan ti tekitiltis, botiquin huan campa ti kejyahua nojchi huan tlin tiktetikilcha para tilmopajtis, radio huan coxetik o mistzakujjis para tikitkis, lámpara huan kitekitilcha pilas.

Xkijta campa canon kualztin ti kimejyahuas on tlin tipla mochan, kampa ti kisas, xpia tlahuewi.

Xekita pan tepantli: tla ljtla ti tlatajtajlla iyelpa para maka ljtla mopa huahuejtzis kentia tla tezakati, kampa yeyatojke tla mokaxhuan.

Xekita ka nojchi, huan kokojne, makipiyakan on kampa hueltis kitasko número de teléfono nimitzino de vestli.







Manuales con información que sirve de guía rápida para la evaluación física de inmuebles.





SECRETARÍA DE  
PROTECCIÓN CIVIL



BOLETÍN GENERAL

**NÚM. 263**

Hora de emisión: 08:00 horas.

Chilpancingo, Gro., a 23 de agosto del 2015.

**PRONOSTICO METEOROLÓGICO PARA EL ESTADO DE GUERRERO**

Servicio Meteorológico Nacional, fuente oficial del Gobierno de México, emite el siguiente aviso: **Ola de calor con temperaturas calurosas a muy calurosas en la mayor parte del país.**

Para el día de hoy, un canal de baja presión, se extenderá sobre el noroeste, ocidente y centro del territorio nacional, y la entrada de humedad del Océano Pacífico y Golfo de México, mantendrán potencial de lluvias intensas sobre Sinaloa, lluvias muy fuertes en Durango, Nayarit, Zacatecas, Jalisco, Michoacán y Guanajuato, **lluvias fuertes** en Sonora, Baja California Sur, Aguascalientes, Colima, Chihuahua, Estado de México, Distrito Federal, Morelos, Puebla y Guerrero, así como lluvias menores en Baja California, Querétaro, Hidalgo y Tlaxcala; las cuales podrían estar acompañadas de tormentas eléctricas y caída de granizo.

Un segundo canal de baja presión se extenderá en el suroeste del país, desde el sur de Veracruz hasta Chiapas e interactuará con el flujo de humedad proveniente del Mar Caribe favoreciendo el desarrollo de nublados con potencial de lluvias fuertes en Veracruz, Tabasco, Chiapas y Oaxaca.

Tercer canal de baja presión se localizará en el noreste del territorio nacional y aunado al ingreso de humedad del Golfo de México mantendrá potencial de lluvias en Coahuila, Nuevo León, Tamaulipas y San Luis Potosí.

**PRONOSTICO METEOROLOGICO PARA EL ESTADO DE GUERRERO.**

En base a la información analizada en el Centro Nacional de Pronóstico del Tiempo del Servicio Meteorológico Nacional, informa que en el transcurso de este día continuaran temperaturas altas, valores entre los 35 y 40°C en el estado de Guerrero, mientras que un canal de baja presión extendido desde el noroeste hasta el centro del país, la entrada de humedad del Océano Pacífico, Golfo de México, ocasionaran durante las proximas 24 horas cielo de medio nublado a nublado en la entidad Guerrerense, con un 80% de probabilidad de lluvias aisladas de moderadas a fuertes acompañadas de tormentas eléctricas, de (25 mm a 50 mm), sin descartar acumulados superiores a estos rangos, estas precipitaciones pueden presentarse como tormentas locales, acompañadas de fuerte viento y granizo en las partes altas.

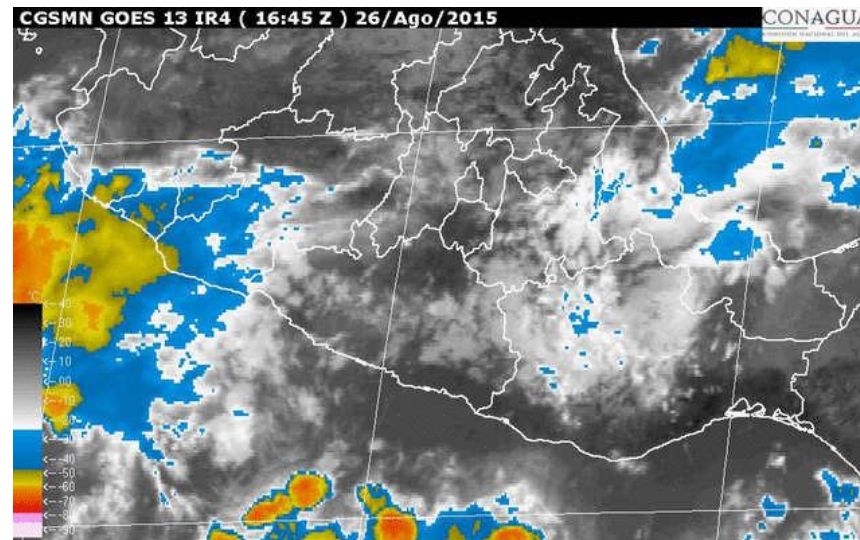
**PRONOSTICO DE TEMPERATURAS PARA LAS PRINCIPALES CIUDADES.**

Acapulco Max. 34.0° Min. 26°, Chilpancingo Max. 32° Min. 19°, Zihuatanejo Max. 38°, Min. 25°, Ometepe Max. 30° Min. 18°, Iguala Max. 24° Min. 21°C, Tlapa Max. 31°, Min. 18°, Cd. Altamirano Max. 40°, Min. 23°, Taxco Max. 25° Min. 15°, San Marcos Max. 33° Min. 20°, Petatlan Max. 32° Min. 21°.

Fuente de información: CONAGUA, SEGOB, SCT-Marina Mercante, SEMAR. Próximo aviso 20:00 horas 23 de agosto 2015. O antes si ocurren cambios significativos.



Difusión de la información meteorológica en tiempo real lo que permite estar prevenidos.







## INSPECCIONES

La Secretaría de Protección Civil a través de la Dirección General de Sistemas y Normatividad lleva a cabo inspecciones, para vigilar el cumplimiento de las disposiciones estatales en materia de protección civil; además de elaborar dictámenes en la misma materia, que servirán de apoyo para programas preventivos.







Inspecciones y diagnósticos para la factibilidad de Uso y Manejo de Material Explosivo, para tal factibilidad es necesario previamente realizar la inspección correspondiente para evaluar las condiciones de seguridad con las que operará y así minimizar los riesgos.





Inspecciones de seguridad y protección civil en Plantas de Almacenamiento y Distribución, Estaciones de Carburación de Gas L.P., y Estaciones de Servicio de Gasolina y Diesel.

De igual forma se realizan inspecciones en los predios donde se pretenden instalar nuevas Plantas, con el objetivo de verificar que se cumpla con establecido en las Normas Oficiales Mexicanas.





Evaluaciones de riesgos geológicos para emitir medidas de mitigación a través de programas preventivos determinando la evacuación o reubicación.



**TALUD INESTABLE DE 6 METROS.**



**VISTA DE UNA DE LAS VIVIENDAS QUE REQUIERE  
DEMILICION DE ROCA PARA DISMINUIR EL RIESGO EN  
LA VIVIENDA**





Las inspecciones a los puntos y/o zonas de riesgo Hidrometeorológico en el Estado, es en seguimiento a la Temporada de Lluvias y Ciclones Tropicales (Plan Hidrometeorológico), se realizan inspecciones y evaluaciones en ríos, arroyos, presas, lagos, lagunas, bordos, que por sus condiciones pueden generar daños a la población y a sus bienes, por lo que se llevan a cabo de manera preventiva las recomendaciones antes de la temporada de lluvias.





## GRUPOS VOLUNTARIOS

Asesorar, conformar, registrar y capacitar a grupos y personas voluntarias, para que de manera organizada se coordinen en acciones de protección civil en las fases de prevención, auxilio y recuperación, en beneficio de la población vulnerable del estado de Guerrero.

ESPECIALIDAD	NUMERO DE GRUPOS	PERSONAL
Primeros Auxilios y Rescate	9	63
Combate de Incendios Forestales	92	1,126
Salvavidas	7	120
Grupo de vigilancia ambiental	3	55
Bomberos voluntarios	1	12
<b>TOTAL DE GRUPOS</b>	<b>112</b>	<b>1360</b>



## GENERANDO HÁBITOS DE RESPUESTA



**¡PREVENIR ES VIVIR!**



PROGRAMA ESTATAL DE  
LA DIFUSIÓN A LA CULTURA  
DE PROTECCIÓN CIVIL  
COORDINACIÓN NACIONAL DE PROTECCIÓN CIVIL